

Y ALLER / Y ALLER / Y ALLER / Y ALLER / Y ALLER / Y ALLER

### EXPOSITION \* L'OBSERVATEUR DU DESIGN 07

La Cité des sciences et de l'industrie est à la fois un lieu d'expositions et de spectacles, un centre de documentation, un espace de conférences et de débats pour comprendre les enjeux des sciences et des techniques. Pour la sixième fois consécutive, la Cité accueille «L'Observateur du design». Présent dans la vie de tous les jours, le design habille le mobilier urbain, s'applique embellir la ville, à la rendre plus pratique tout en respectant l'environnement. Pour cette édition, L'Observateur du design 07 présente plus de 150 produits, espaces et services issus de tous les secteurs d'activité, des transports aux arts de la table, en passant par la santé ou le sport. À voir absolument.



© DR

Jusqu'au 14 janvier 2007  
Cité des sciences et  
de l'industrie  
30, avenue Corentin-Cariou  
Paris 19<sup>e</sup>  
www.cité-sciences.fr

### SPECTACLE \* EN AVANT LA MUSIQUE !



© DR

Stéphane Guillon, le chroniqueur cynique et déjanté de *20h10 pétantes* (Canal+) et du *Fou du roi* (France Inter) revient sur scène avec son nouveau spectacle, *En avant la musique !* sur une mise en scène de Jeanne Herry. Ce bourreau du paf n'a en fait qu'un seul objectif, celui de nous faire rire. À travers ses phrases assassines, ses critiques méchantes, ses histoires acides et décalées, le spectateur peut y voir la dénonciation d'une société raciste et

### OMBRES DE NOUVELLE-GUINÉE

L'exposition présente 80 pièces majeures de la collection Barbier-Muller, témoins du savoir-faire inouï des natifs de Nouvelle-Guinée. Jusqu'au 25 novembre à la Fondation Mona-Bismarck, 34, avenue de New York, Paris 16<sup>e</sup>. Tél. : 01 47 23 38 88.



© DR

hypocrite dévoilée avec une féroce justesse. Ce spectacle est à l'image de son créateur : insolent et malin, mais surtout très drôle.

Jusqu'au 4 novembre  
Palais des Glaces  
37, rue du faubourg-du-  
Temple, Paris 10<sup>e</sup>  
Location : 01 42 02 27 17

### THÉÂTRE \* ZOUC PAR ZOUC

Ce spectacle revient sur une belle rencontre. Ils ont tous les deux 20 ans. Lui, il s'appelait Hervé Guibert, elle, c'était Zouc. L'accord immédiat, lumineux. Ils ne font plus qu'un. Hervé est le seul qui puisse retranscrire les mots

de Zouc. Un texte écrit en huit jours. Un texte intense, qui dévoile une parole jaillissante, douce et légère où l'on peut constater que chaque mot est pesé, pensé à la virgule près. Nathalie Baye les a rencontrés tous les deux. Et se passionne pour leur univers. L'actrice est, à partir de ce soir, sur les planches du Théâtre du Rond-Point pour partager cette découverte avec le public. Un retour sur les planches pour Nathalie Baye, dix ans après *La Parisienne*. Dix ans qu'elle a consacré au cinéma, en tournant une quinzaine de films. Du 10 octobre au 30 décembre  
Théâtre du Rond-Point  
des Champs-Élysées  
2 bis, avenue Franklin-Roosevelt, Paris 8<sup>e</sup>  
Tél. : 01 44 95 98 21



© CALO-COLLIEREF/ABACAPRESS.COM

Nathalie Baye est la voix de Zouc.



© FREG SOUBSAN/ABACA

Cartouche, humoriste.

### \* SON LIEU

Félicie (174, avenue du Maine, Paris 14<sup>e</sup>). Le service est très bon, les gens sont sympa, l'accueil est génial.

## VIES NOCTURNES de Cartouche

### \* SON RESTO

Bar, resto... Félicie aussi !

### \* SA SALLE

Le Bataclan, une salle qui mélange tous les styles : concerts, humoristes... Une très belle programmation.

### \* SON DVD

La trilogie du *Seigneur des anneaux*. Je suis fan de cinéma, surtout le cinéma fantastique. Et le dernier DVD de *Oui-Oui*, ainsi que celui de Cartouche.

### \* SON BOUQUIN

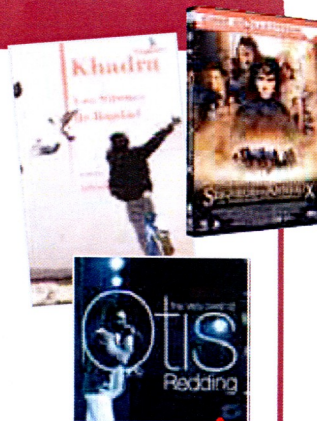
Le dernier livre de Yasmina Khadra, *Les sirènes de Badgad*. Yasmina Khadra est un ancien général algérien qui a pris le pseudo de sa femme pour raconter des faits réels, inspirés de l'actualité.

### \* SON SITE

http://s151450466.onlinehome.fr

### \* SA MUSIQUE

Toutes les compilations d'Otis Redding, ainsi que celles de la Motown.



ENVOYER VOS BONS PLANS +  
à [lejournal@directsoir.net](mailto:lejournal@directsoir.net)

© DR